





Кирпичные заводы Тиража начали свою работу в 1989 году в провинции Исфахан под названием «Аджр Нама Ходадади». С самого начала создания завода всегда учитывался план количественного и качественного развития, который остаётся актуальным и сегодня. В связи с этим в 1995 году был приобретён кирпичный завод Саханд Тебриз, действующий с 1976 года, и интегрирован в нашу коллекцию. В 2014 году фабрика фасадного кирпича Ходадади и фабрика гончарного кирпича Тебриз Саханд объединились под общим названием «Группа кирпичных заводов Тираже» и продолжают свою работу. В настоящее время группа заводов Тиража основана на национальных стандартах Ирана и других международных стандартах, таких как ISIRI 007 и сертификации ISO 9001:2008, ISO 14001:2004 и OHSAS 18001:2007. Кроме того, у нас имеется хорошо оборудованная лаборатория контроля качества, способная производить все виды кирпичных изделий, включая огнеупорные, деревенские, казахские (глиняные, ручной работы) и другие глиняные изделия, такие как глина 10, 15 и лефтон. Участие в крупных проектах частных и государственных организаций, а также массовых застройщиков, а также активное присутствие на внутренних и внешних рынках свидетельствуют о высоком качестве продукции данной группы. Группа кирпичных заводов Тираже располагает опытным, квалифицированным и компетентным персоналом, который с Божьей помощью продвигает группу к её высоким целям, включая удовлетворение потребностей клиентов, поддержание качества продукции и предложение новых продуктов. Секрет успеха группы заключается в способности адаптироваться к потребностям клиентов, а также соответствии национальным и международным стандартам качества. В этой группе высокая ценность придается клиентам и предоставляется полный спектр услуг, включая качественную продукцию, творческие исследования и разработки, а также национальный и международный опыт и доставку. Надежность продукции поддерживается сервисным подходом, который применяется во всех внутренних и

внешних процессах компании

Группа кирпичных заводов Тираже прилагает все усилия для достижения качества,
соответствующего иранской и исламской архитектуре

Международная группа кирпичных заводов Тираж (Ходадади) с участием на множестве строительных выставок, обширным опытом в крупных и мелких строительных комплексах, а также в реализации национальных и региональных проектов, является олицетворением качества кирпича и уникальной красоты продукции. Наше присутствие на этих площадках демонстрирует нашу

СТРАНИЦА	СОДЕРЖАНИЕ
9	ОГНЕУПОРНЫЙ КИРПИЧ
33	РАЗНОЦВЕТНЫЙ КИРПИЧ
55	ДЕРЕВЕНСКИЙ КИРПИЧ
67	ЦВЕТНЫЕ КИРПИЧИ
91	РУЧНОЙ ФОРМОФСКИЙ КИРПИЧ
105	КИРПИЧНЫЙ ПОЛ
113	ЛЕВТОН
120	СПРАВОЧНАЯ ТАБЛИЦА
122	ПРОДУКЦИЯ
128	ТЕБРИЗСКАЯ КЛИНКОВАЯ КЕРАМИКА



Возможность ПРИЦЕЛИТЬСЯ К СТЕНЕ



ОГНЕУПОРНЫЙ КИРПИЧ



ТЕПЛОИЗОЛЯЦИЯ IPSUM



ЗВУКОИЗОЛЯЦИЯ



ГИДРОИЗОЛЯЦИЯ



МОРОЗОСТОЙКОСТЬ



ТЕРМОСТОЙКОСТЬ



ХОЛОДОСТОЙКОСТЬ



Устойчивость к СОЛНЕЧНОМУ СВЕТУ



ОГНЕСТОЙКОСТЬ

Refractory Bricks



HIGH SCOPE



طرح صنعتی این محصول در مرکز مالکیت معنوی سازمان ثبت اسناد و املاک کشور به ثبت رسیده است.

وجود کنگره های پشت آجر باعث افزایش درگیری و چسبندگی آجر با ملات شده و آجر به دیوار اسکوپ می شود. افزایش سرعت اجرای نما: کنگره های پشت آجر به صورت یک پایه عمل کرده و تعادل آجر روی نما، هنگام اجرا بیشتر می شود. همچنین در آجرهای متداول پس از تزریق ملات در پشت آجر، به دلیل جذب آب، آجر به سمت داخل زاویه پیدا میکند و تنظیم مجدد آن برای نما کار زمان بر است. در این آجر اسکوپهای پشت آجر، مانع این حرکت بوده و در نتیجه سرعت اجرای نما افزایش می یابد. **دارای مقاومت بالاتر در برابر زلزله،** نسبت به سایر آجرهای موجود در بازار که پشت صافی دارند



آجرهای نسوز

Refractory Bricks

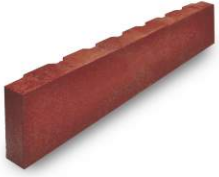
A fire brick, or refractory brick is a block of refractory ceramic material used in lining furnaces, kilns, fireboxes, and fireplaces. A refractory brick is built primarily to withstand high temperature, but will also usually have a low thermal conductivity for greater energy efficiency. Usually dense firebricks are used in applications with extreme mechanical, chemical, or thermal stresses, such as the inside of a wood-fired kiln or a furnace, which is subject to abrasion from wood, fluxing from ash or slag, and high temperatures. In other, less harsh situations, such as in an electric or natural gas fired kiln, more porous bricks, commonly known as «kiln bricks» are a better choice. They are weaker, but they are much lighter, easier to form, and insulate far better than dense bricks. In any case, firebricks should not spall under rapid temperature change, and their strength should hold up well during rapid temperature changes.



H431 - 7 x 31 cm
 H440 - 10 x 40 cm
 H456 - 5.5 x 21.5 cm

نمونه انگلیسی





7 x 31 cm

سوزانگلیسی

H431







H731 7x31cm نسوز انگلیسی

H456 5.5x21.5 cm



7x31 cm

نسوز انگلیسی

H731





نسوز کرکره ای انگلیسی

- H442 3 x 40 cm
- H441 3 x 31 cm



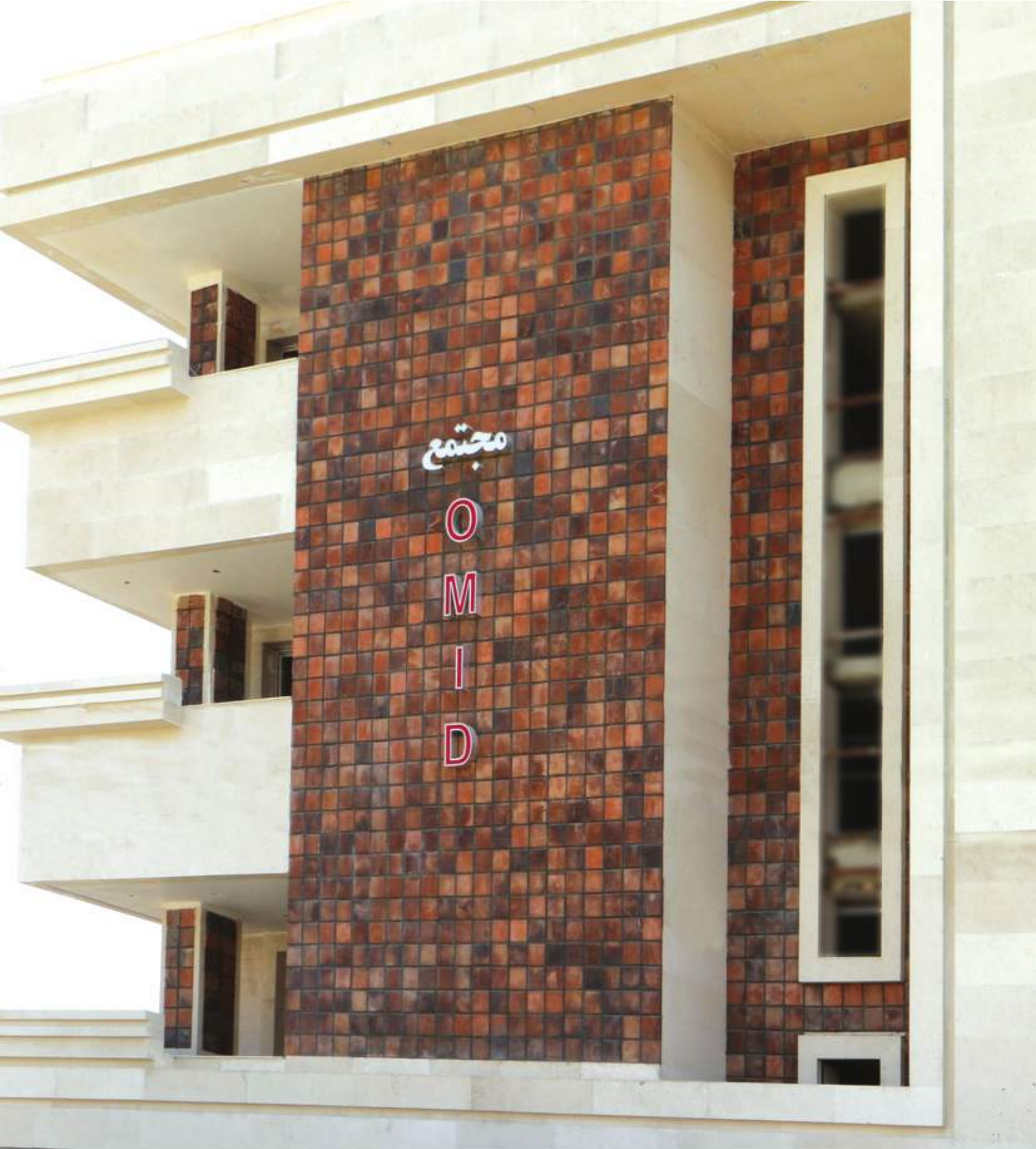


10 x 10 cm

نسوز انگلیسی

H411





20 x 20 cm

نسوز انگلیسی

H420





- S431 - 7x31 cm
- S731 - 7x31 cm
- S440 - 10x40 cm
- S456 - 5.5x21.5 cm

نسوز شاموتی



نسوز کرکراهی شاموتی

S441 - 3 x 31 cm

S442 - 3 x 40 cm



10 x 10 cm

نسوز شاموتی

S411





S731 - 7 x 31 cm
S420 - 20 x 20 cm

نسوز شاموتی





7x31 cm

نسوز سفید یخچالی

W231







W431 - 7 x 31 cm
 W440 - 10 x 40 cm
 W456 - 5.5 x 21.5cm نسوز سفید صدقی





W411 - 10x10 cm
 W441 - 3x31 cm
 W442 - 3x40 cm

نسوز سفید صدفی





7x31 cm

نسوز مشکی

D431





Refractory Bricks

What is Brick and How Is It Made ?!

Brick is made from clay and shale - some of the most abundant materials on earth - and then fired in a kiln at up to 2,000 F. By going through a chemical-transforming, vitrification process in the kiln, the minerals in the clay/shale unit fuse together and become a material that looks great, lasts an incredibly long time and needs practically no maintenance.



آجرهای ابروباد Abrobad Bricks

The exquisite allure of Tiraje Bricks on your home will be an expression of your unique personality. We offer more colors, more styles and more textures to transform your home into a signature statement of beauty and sustainability for generations to come.

Tiraje Bricks come in a variety of rough and smooth textures, in colors that range from nearly white to deep burgundy brown. You can select solid colors, color ranges, bricks that are made to look antique, bricks that are sharp and crisp. Add colored mortars, brick shapes for architectural interest, and pavers to complete the picture. No other siding choice allows you so many ways to make your home truly unique.



Color in certain places has the great value of making the outlines and structural planes seem more energetic



ایر و باد نسوز شکلاتی

- EF431 - 7x 31 cm
- EF440 - 10x 40 cm
- EF410 - 10x 10 cm
- EF408 - 7x 7 cm
- EF441 - 3x 31 cm
- EF442 - 3x 40 cm





7x31 cm ابراد نسوز شکلاتی

EF431







7x7 cm ابراد نسوز شکلاتی

EF408







7x7 cm

ابروباد نسوز گردویی

EG408



ابروباد نسوز گردویی



EG431 - 7x 31 cm
 EG440 - 10 x 40 cm
 EG410 - 10 x 10 cm
 EG441 - 3 x 31cm
 EG442 - 3 x 40 cm





ابروباد نسوز گردویی 3x31 cm

EG441





تراورتن تايگور

- ET431 - 7x 31 cm
- ET440 - 10 x 40 cm
- ET410 - 10 x 10 cm
- ET408 - 7 x 7 cm
- ET441 - 3 x 31 cm
- ET442 - 3 x 40 cm





ابروباد نسوز چوبی



- EW431 - 7x31 cm
- EW440 - 10 x 40 cm
- EW410 - 10x10 cm
- EW408 - 7 x 7 cm
- EW441 - 3 x 31cm
- EW442 - 3 x 40 cm





Bricks
Abr o Bad



ابروباد قهوه ای



E731 - 7x31 cm
 E740 - 10 x 40 cm
 E710 - 10 x 10 cm



E831 - 7x 31 cm
E840 - 10 x 40 cm
E810 - 10 x 10 cm

ایروناڈ پامپزی





E431 - 7x31 cm
 E440 - 10x40 cm
 E410 - 10x10 cm

ایروپاد قرمز



Planning, design & historic preservation.





What is a brick ?!

A brick is a block or a single unit of a kneaded clay-bearing soil, sand and lime, or concrete material, fire-hardened or air-dried, used in masonry construction. Lightweight bricks (also called «lightweight blocks») are made from expanded clay aggregate. Bricks are produced in numerous classes, types, materials, and sizes which vary with region and time period, and are produced in bulk quantities. Two basic categories of bricks are fired and non-fired bricks. Fired bricks are one of the longest-lasting and strongest building materials, sometimes referred to as artificial stone, and have been used since circa 5000 BC. Air-dried bricks, also known as mudbricks, have a history older than fired bricks, and have an additional ingredient of a mechanical binder such as straw. Bricks are laid in courses and numerous patterns known as bonds, collectively known as brickwork, and may be laid in various kinds of mortar to hold the bricks together to make a durable structure.





Bricks

Abr o Bad



52



E431 - 7x31 cm
E440 - 10 x 40 cm
E410 - 10 x 10 cm

ابروباد قرمز



آجرهای رستیک Rustic Bricks

In classical architecture rustication is an architectural feature that contrasts in texture with the smoothly finished, squared-block masonry surfaces called ashlar. Rusticated masonry is usually squared off but left with a more or less rough outer surface and wide joints that emphasize the edges of each block. Rustication is often used to give visual weight to the ground floor in contrast to smooth ashlar above.

In variations of rustication the stone is left with a rough external surface, or rough shapes are drilled or chiselled in the somewhat smoothed face in a technique called «vermiculation» (vermiculate rustication or vermicular rustication). If deeply cut-back edges are worked only to the horizontal joints, with the appearance of the vertical joints being minimised, the resulting effect is known as banded rustication. In prismatic rustication the blocks are dressed at an angle top and bottom and at each end, giving the effect of a prism.





- RH431 - 7 x 31 cm
- RH731 - 7 x 31 cm
- RD431 - 7 x 31 cm

رستوران‌های کلاسیک





7 x 27 cm

رستیک گلبهی

■ RT 727 - RT 427 ■







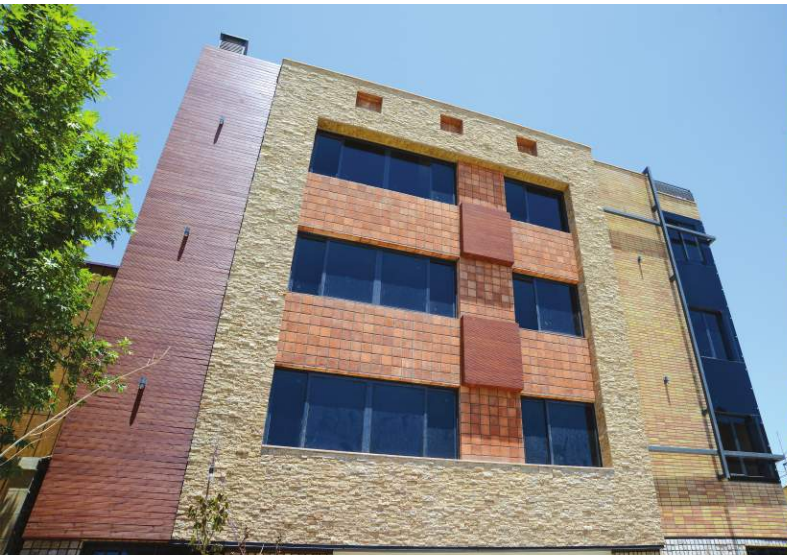


7 x 27 cm

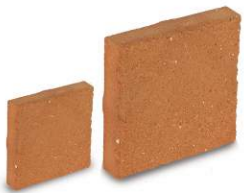
رستیک گلیهپی

RT 327





رستیک گلبهی
 RT 710 - 10x10 cm
 RT 720 - 20x20 cm



Planning, design & historic preservation.





- RB 427 - 7x27cm
- RB 727 - 7x27cm
- RB 710 - 10x10cm

رستیک قهوه‌ای





آجرهای رنگی Color Bricks

Choosing brick is a major consideration for a house. It must fit with the style and decor because brick is a durable building material and once installed will last for a long time. All brick is made of clay, fired or baked into sturdy building blocks, but there are many options in color, size and texture. Finding the right brick for a house is mainly a matter of design, matching the brick to the type of house and the personal preference of the owner or builder.

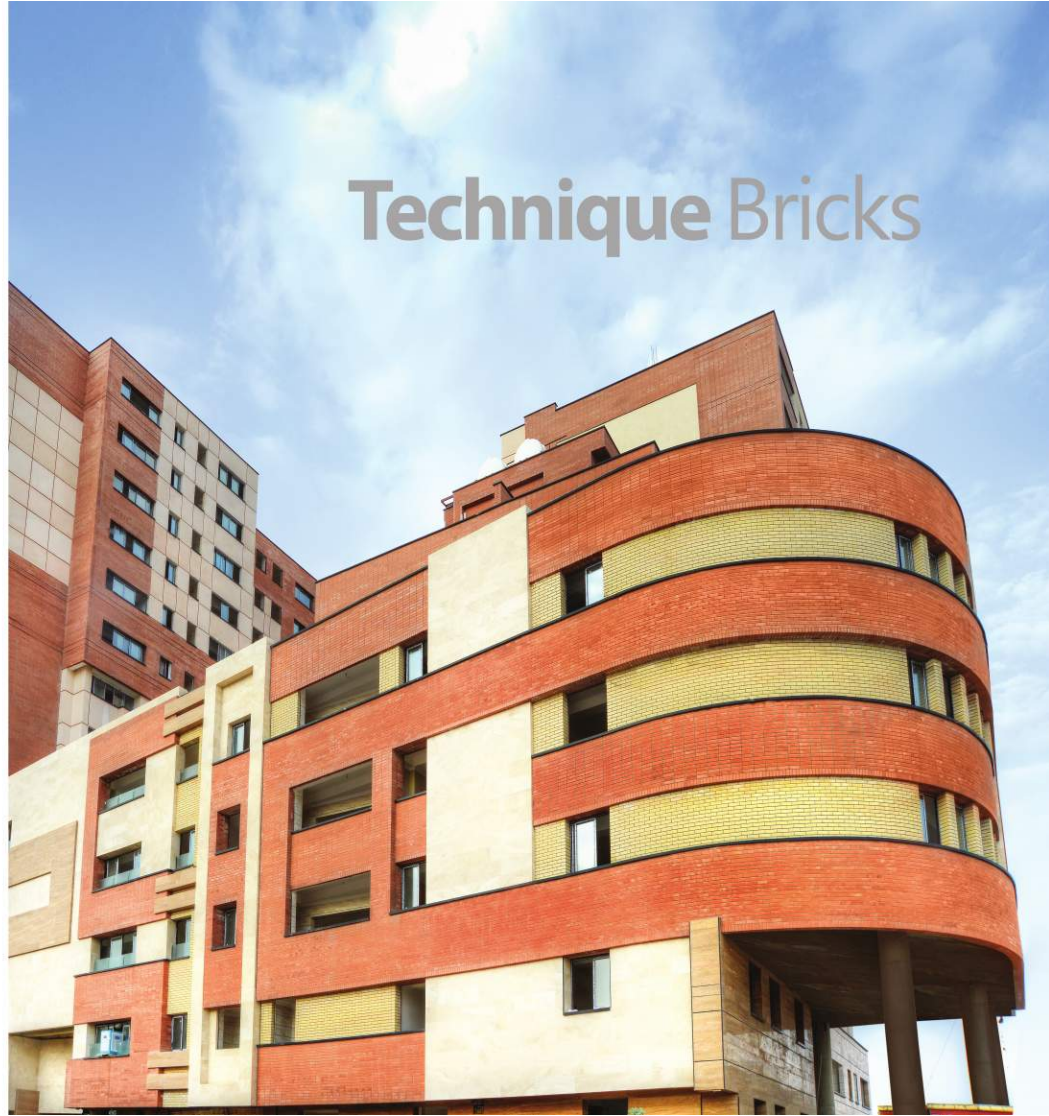


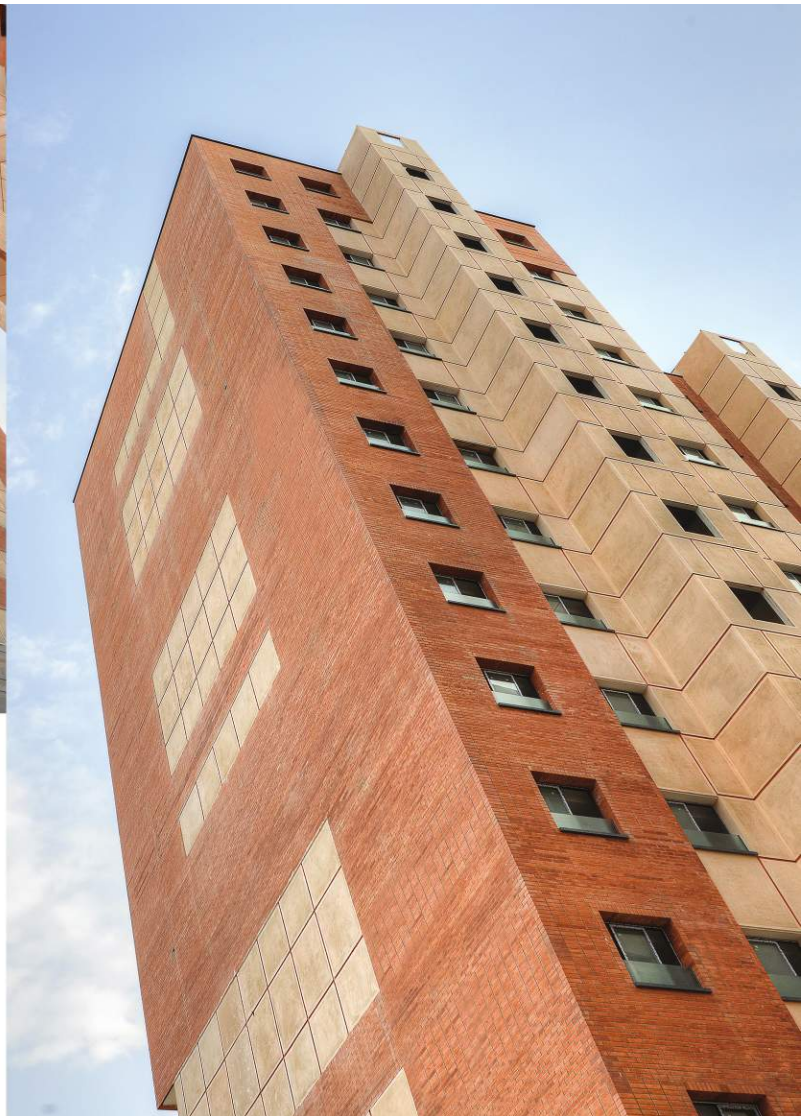
Technique Bricks



7x27 cm

تکنیک
T 727





7x27 cm تکنیک
T 727



7 x 27 cm

تکنیک

T427







7 x 27 cm

تکنیک

T427







■ B631 - 7 x 31 cm

قهوه‌ای

■ B727 - 7 x 27 cm







7x27 cm

قهوه‌ای
B727



- 20 x 20 cm گلشهی
T 720
- 20 x 20 cm قهوه‌ای
B 720
- 20 x 20 cm قرمز
A 120
- 7 x 27 cm رستیک تکنیک
RT427
- 7 x 27 cm رستیک تکنیک
RT727





15 x 30 cm

بادپر زرد

Y160



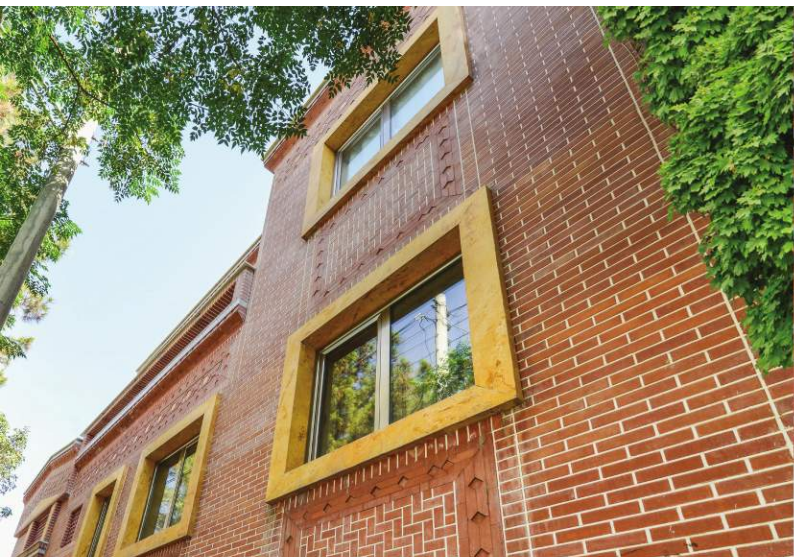


15 x 30 cm

بادبر قرمز

A160

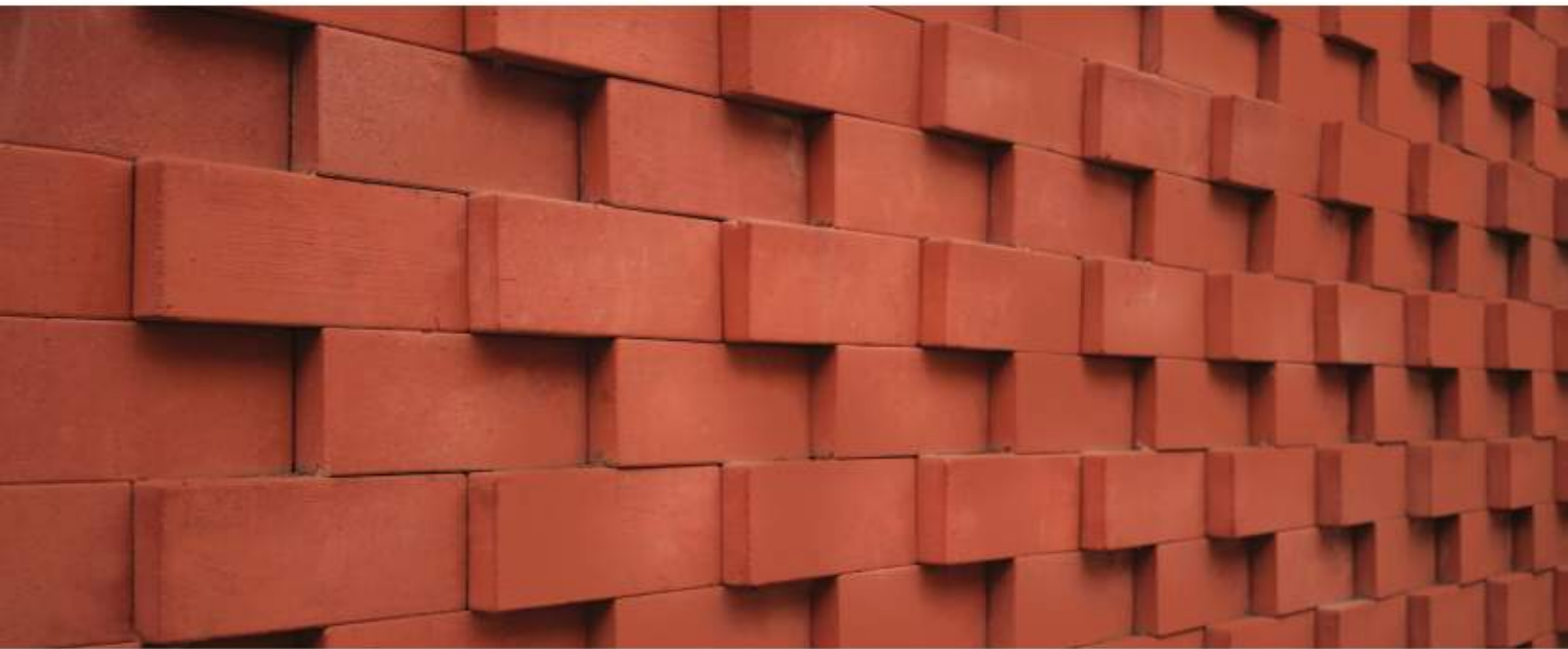




5.5 x 20 cm پلاک قرمز
A105







11.5x23x5.5 cm

قزاقی

A118



آجرهای قزاقی (خستی)

Handmade Bricks

For centuries bricks were moulded by hand in wooden moulds. These were four sided and rectangular in shape with no base or lid. Moulds were placed either directly on the ground or on a roughly made brickmakers table. Bricks made on the ground are generally pre 19th cent.

They were known as «place» bricks and often contain grass impressions. From the 19th cent rectangular block of wood, smaller than the mould dimensions, would be screwed on the table which created the bricks' frog. Sometimes letters were carved in the frog to identify the brickyard owner.





7 x 20 cm

قراقي حشى

■ KG 407 ■ KA 407 ■ KT 407





Brickwork

Tiraje



7 x 20 cm

قزاقی (خشتی) گلبهی

KT 407





7 x 20 cm

قراقی (عشقی) گلپه‌هی

KT 407



Brickwork

Tiraje





10x10 cm

قزاقی آغشی

■ KG-410 ■ KA-410 ■ KT-410



Gazzaghi Bricks

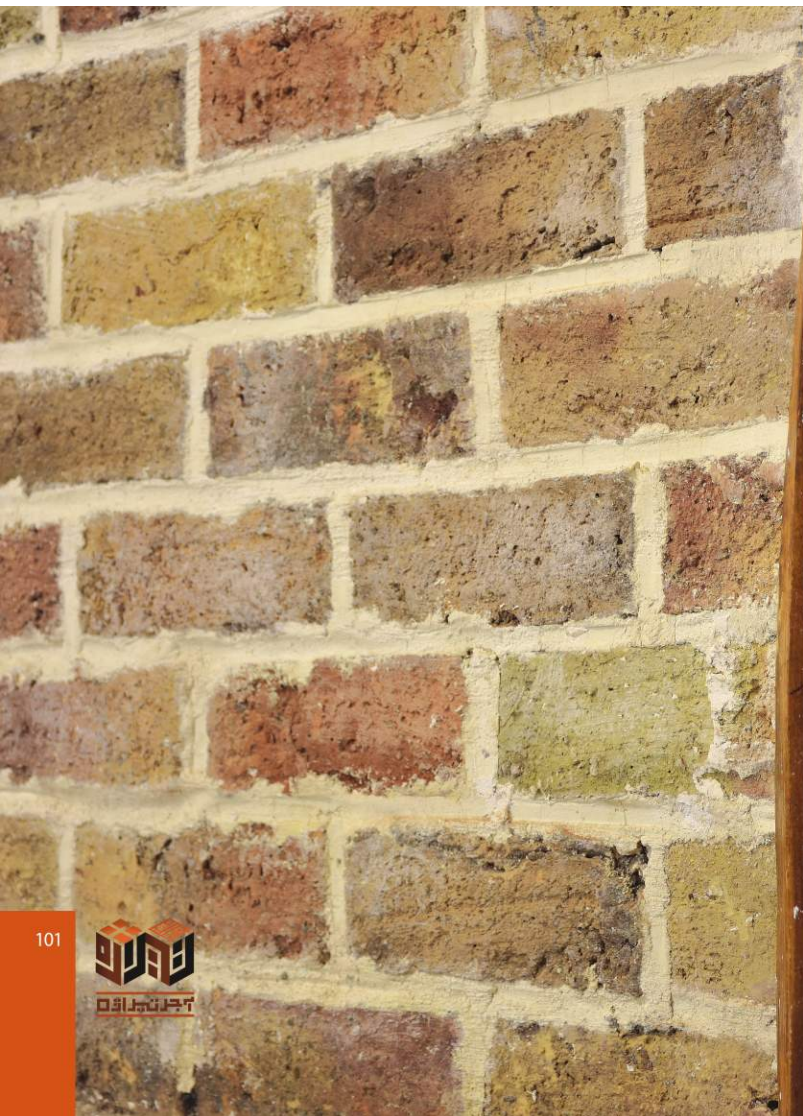


7 x 20 cm

قزاقی (خشکی) بنفش

KA 407







7 x 20 cm
NT 707

هلندی





7 x 20 cm

هلندی

NT 407



آجرهای کفیوش Paving Bricks

Bricks are made from clay that's formed into shape and cured by baking in a kiln (like pottery). However, be careful when shopping for pavers, since the word "brick" is sometimes used to describe the shape of the stone – rather than the material – so you might see "concrete bricks" that aren't technically bricks at all.

Advantages of Clay Brick Pavers:

Color Retention: Bricks are naturally colored by mixing in various types of clays, so they retain color better than concrete, particularly when exposed to UV rays.

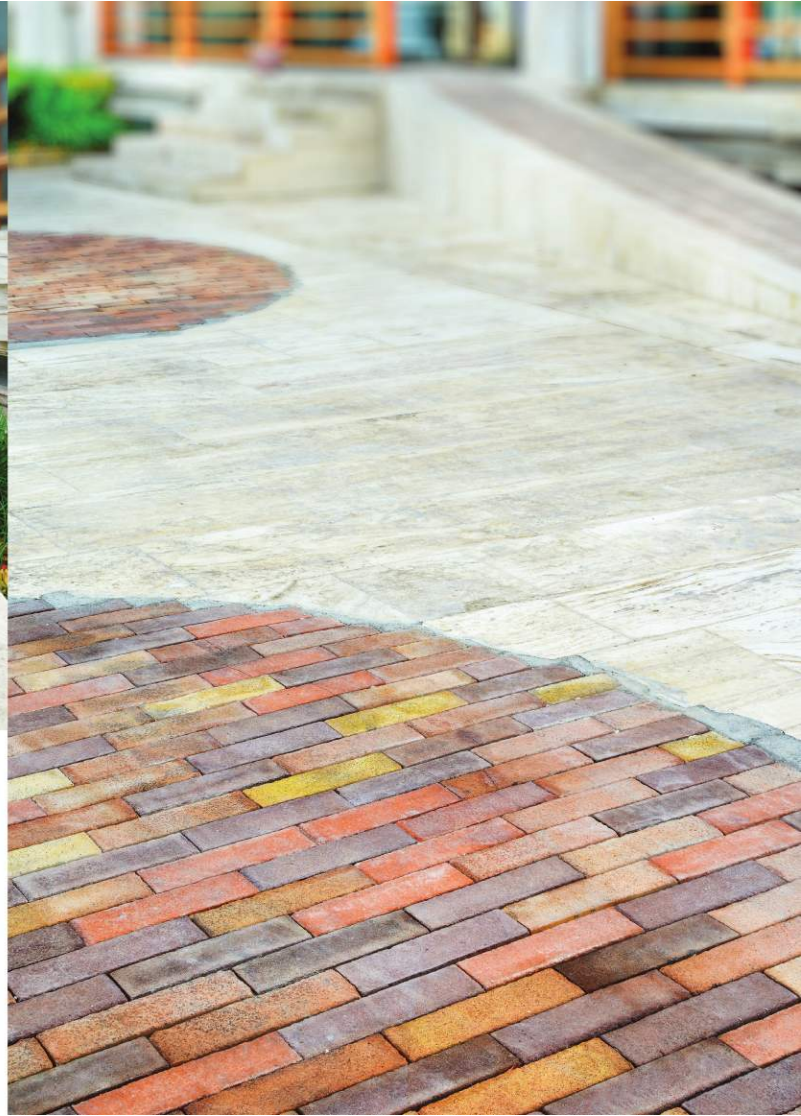
Last Longer: Bricks may chip or crack over time, but they last for generations. Bricks tend to break in response to stress (such as ice, traffic or moisture) while the surface on concrete pavers can erode and fade over time.

Less Maintenance: Clay bricks resist staining and require less maintenance and cleaning than concrete pavers.

Timeless Style: Bricks have a distinct edge in looks and style. An aged, worn brick walkway retains its charm while cracked or chipped concrete merely looks worn out.

Eco-Friendly: In addition to being made from all natural materials, bricks are frequently salvaged, cleaned, and reused, making them a more sustainable choice.





کفیوش
 10 x 20 cm ■ A146 ■ B746
 20 x 20 cm ■ A120 ■ B720





20 x 20 cm ■ S420
 ■ H420

10 x 20 cm ■ S446
 ■ H446

کفیوش نسوز



سیر تکاملی آجر

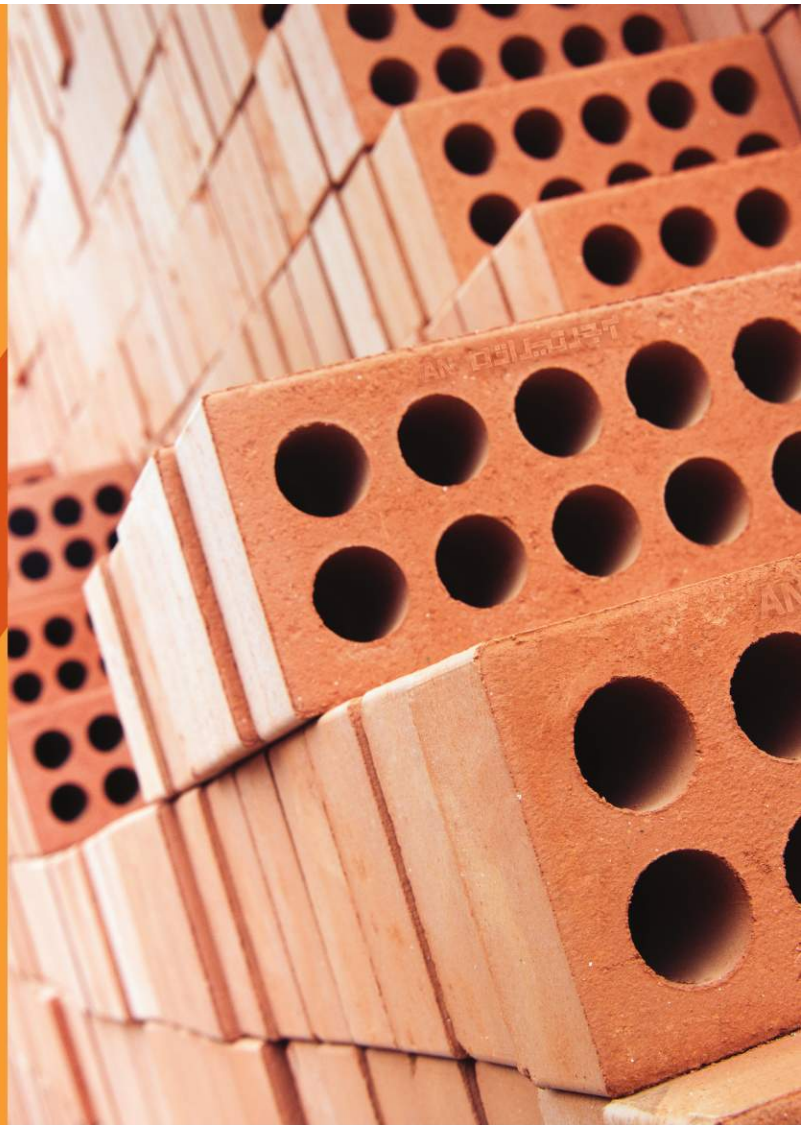
احتمال داده شده است که در عصر پارینه سنگی با توجه به رد پای انسان‌ها بر روی گل توجه شکارچیان به استفاده از گل‌های (رسی) جلب شده است و در سیر تکاملی اولیه خود خشک کردن آن در آفتاب به آذوقه انسان‌های آن زمان رسیده است و این سیر تکامل در عصر نوسنگی که شکارچیان به کشاورز تبدیل شدند پیشرفت نموده و نیاز به مسکن و سرپناه این تکامل در مورد استفاده از گل‌ها و خشک کردن آنها را سرعت بیشتری داد. دلیل عمده استفاده از گل‌ها و به خشک تبدیل کردن آنها، دو خصوصیت عمده گل‌ها (رس) بوده که یکی خمیری بودن خشت در هنگام تر بودن آن و دومی ملب بودن آن در زمان خشک شدن آن است. هنوز بطور دقیق مشخص نیست که بخت خشت‌های گلی در چه موقع و در چه مکانی شروع شد اما طبق نظر تاریخ‌نویسان در ۶۵۰۰ سال پیش قصر کیش در سومر باستان توسط خشت‌های پخته شده یعنی آجر مفروش گردیده است. نحوه پخت این آجرها بسیار ابتدایی بوده است و روش کار بدین صورت بوده که چند لایه آجر پخته شده بر روی سطح زمین قرار داده می‌شده بطوری که مجراهایی در جاهای مختلف بین آنها برای قرار دادن سوخت وجود داشته است.



آجرهای لفتون Lefton Bricks

Bricklaying is considered one of the more approachable construction skills, and many self-builders are understandably keen to give it a go. But this isn't a task to be taken on lightly, especially if you're building structural walls. The easiest route to great results is enlisting a good brickie. Using an experienced tradesman may be cost-effective, too, as it's likely to speed up the build and minimise mistakes.

If you do want to tackle an involved bricklaying project, it makes sense to practice first. Even the most confident DIYer will need to get to grips with the process first. Trying your hand at building a garden wall is a great place to start. You'll learn everything from setting out the footprint and maintaining level and square to mixing the mortar, bedding the bricks and finishing joints neatly.





10.5 x 21.5 x 5.5 cm لفتون
A152 - B752



B752
 A152
 T752
 T452
 Y152





10.5x21.5x5.5 cm

لقتون

T 452



Lefton Bricks



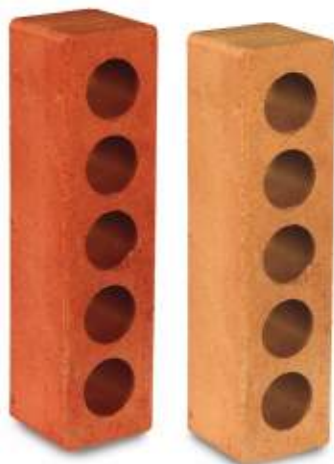




5.5x5.5x21.5 cm

نیمه لفتون

A156





7x13.5x13.5 cm

آجرال



B 737 T 737 T 437 D 437 W 437 S 437 H 437

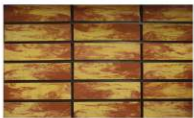


RB 737 RT 737 RT 437



Вес кирпичей в упаковке	Количество в упаковке	количество кирпичей в м2	код	Цвет	Вид кирпича	Размеры(см)	№	Вес кирпичей в упаковке	Количество в упаковке	количество кирпичей в м2	код	Цвет	Вид кирпича	Размеры(см)	№								
27	32	43	H446	Английский	Ковровый пол из	10*20*2/5	42	27	24	39	H531	Английский	Огнеупорный	7*31*2/5	1								
			S446	Шамоти			H731				2												
			A146	Красный			H431				3												
25	56	81	H441	Английский	Кирпичные жалюзи	3*31*2/5	45	25	24	39	S431-S731	Шамоти	Разноцветный	7*31*2/5	4								
			S441-S741	Шамоти			W431				белый	5											
			W441	белый			W232				Разноцветный кирпич	6											
			W243	Разноцветный			D431					Черный			7								
			EF441				Разноцветный					B631			Коричневый	8							
			27	56			63				H442	Английский			3*40*2/5	50	25	24	39	EG431	Разноцветный кирпич	Разноцветный кирпич	7*31*2/5
S442	Шамоти	EF431			Разноцветный кирпич	10																	
W442	белый	EW431			Разноцветный кирпич	11																	
22/5	30	12/5	T437-T737	Техника	Л	13/5*13/5*7	53	27	34	45	D431	Черный	огнеупорный	7*27*2/5	12								
26			B437-B737	Коричневый			54				30	45			T427-T727	Техника	Сланцевый	17					
25			H437	Огнеупорный			55								30	45	B727	Коричневый	огнеупорный	18			
			S437	Шамоти			56										16	22	H440	Шамоти	огнеупорный	10*40*2/5	19
			W437	белый			57												S440	Желтый			20
			D437	осенний			58												W440	белый			21
16	72	156	H408	Английский	огнеупорный	7*7*2/5	59	27	16	22			E440-E740	Разноцветный кирпич	огнеупорный	10*40*2/5			22				
			S408	Шамоти			60																
			W408	белый			61																
16	96	156	EG408	Разноцветный	огнеупорный	7*7*2/5	62	27	16	22	W440	белый	огнеупорный	10*40*2/5	21								
			EF408	Разноцветный			63																
15	102		EW408	Разноцветный кирпич	Голландский	7*7*2/5	64	27	14	23	H421	Английский	Ковровый пол из	20*20*2/5	23								
			NT408	Голландский		7*7*2/5	65				S421	Шамоти			огнеупорный	20*20*2/5	24						
			NT708			7*7*2/5	66				W421	белый					25						
20	54	95	Y168	Желтый	Сепехр	4*12*2/5	67	23	15	23	Y120	Желтый	Желтый	20*20*2/5	26								
24	130	153	Y167	Желтый	солома		68				15	23	T720		розовый	розовый	27						
26	150	153	A167	Красный			69						16		23	A120	Красный	Ковровый пол из	28				
15	20	60	KT407	розовый	Глиняный	7*20*3	70	27	68	83	H410	Английский		огнеупорный		10*10*2/5	30						
			KA407	Фиолетовый			71				H411	Английский	31										
			KG407	Серый			72				S411	Шамоти	32										
			NT407	Голландский			73				W411	белый	33										
14	34	60	7		74	17	14	67	Y110	Желтый	Желтый	10*10*2/5	34										
17	12	67	Y152	Желтый	Левтон				22*10/5*5/5	75			72	76	T710	розовый	Сланцевый кирпич	10*10*2/5	35				
			T452-	розовый						76	A110				Красный	36							
			A152	Красный						77	B710				Коричневый	37							
18/5	24	67	T456-	розовый	Полулековый	22/5/5*5/5	79	20	11	20	Y160	Желтый	ветер	15*30*2/5	38								
			A156	Красный			80				A160	Красный			ветер	39							
			H456	Английский			81				33	33	Y118		Желтый	Желтый пол из	11/5*23/5/5	40					
			W456	белый			82						A118		Красный			41					

Вес кирпич ей в упаков ке	Количе ство в упаков ке	количес тво кирпиче й в м2	код	Цвет	Вид кирпича	Размеры (см)	№
25	24	39	RH431-RH731	Английский	огнеупорный кирпич рустикальный	7*31*25	83
			RS431	Шамоти			84
			RW431	белый			85
			RD431	Черный			86
			RE231	Разноцветный кирпич			87
24	30	45	RT427-RT728	Техника	кирпич рустикальныйй	7*27*2/5	88
27			RB427-RB728	Коричневый			89
28	16	22	RH440	Английский	огнеупорный плитка кирпич рустикальный	10*40*2/5	90
			RS440	Шамоти			91
			RW440	белый			92
27	14	22	RH421	Английский	огнеупорный кирпич рустикальный	20*20*2/5	93
			RS421	Шамоти			94
			RW421	белый			95
27	68	83	RH411	Английский	огнеупорный кирпич рустикальный	10*10*2/5	96
			RS411	Шамоти			97
			RW411	белый			98
25	56	81	RH441	Английский	огнеупорный кирпич рустикальныйКирпичные жалюзи	3*31*2/5	99
			RS441	Шамоти			100
			RW441	белый			101
			RE241	Разноцветный кирпич			102
28	66	66	RH442	Английский	3*40*2/5	103	
26			RS442	Шамоти		104	
26			RW442	белый		105	
27	10.7		RH401	гибридный Английский	огнеупорный кирпич рустикальный	7*FREE*2/5	106
			RS401	гибридный Шамоти			107
			RW401	гибридный белый			108
23	30	12/5	RT437-RT737	Техника	Л кирпич рустикальный	13/5*13/5*7	109
26			RB437-RB737	Коричневый			110
25			RH437	Английский	Л огнеупорный кирпич рустикальный		111
			RS437	Шамоти			112
			RW437	белый			113
			RD437	Черный			114



Code: E431 Size:7x31cm



Code: EW431 Size:7x31cm



Code: ET431 Size:7x31cm



Code: S431 Size:7x31cm



Code: H431 & D431 Size:7x31cm



Code: H431 Size:7x31cm



Code: EF431 Size:7x31cm



Code: RE231 Size:7x31cm



Code: E831 Size:7x31cm



Code: D431 Size:7x31cm



Code: W232 Size:7x31cm



Code: W431 Size:7x31cm



Code: B727 Size:7x27cm



Code: T727 Size:7x27cm



Code: T427 Size:7x27cm



Code: B631 Size:7x31cm



Code: H431 & S431 & D431 Size:7x31cm



Code: H531 Size:7x31cm



Code: RT427&RT727 Size:7x27cm



Code: RB727 & RB427 Size:7x27cm



Code: T427 & T727 & B727 Size:7x27cm



Code: RH431 & RW431 Size:7x31cm



Code: RW431 Size:7x31cm



Code: S731 Size:7x31cm



Code: H440 Size:10x40cm



Code: W440 Size:10x40cm



Code: S440 Size:10x40cm



Code: RW431 & RW433 Size:7x31cm



Code: RD431 Size:7x31cm



Code: RS431 Size:7x31cm



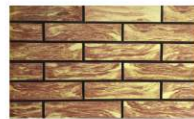
Code: H440 Size:10x40cm



Code: W440 Size:10x40cm



Code: S440 Size:10x40cm



Code: E431 Size:7x31cm



Code: EG431 Size:7x31cm



Code: E731 Size:7x31cm



Code: RH411 Size:10x10cm



Code: RW411 Size:10x10cm



Code: RS411 & RS412 Size:10x10cm



Code: RH440 Size:10x40cm



Code: RW440 Size:10x40cm



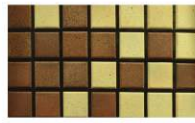
Code: RS440 Size:10x40cm



Code: H441 H442 Size:3x31cm 3x40cm



Code: A110 & T710 & B710 Size:10x10cm



Code: H411 & S411 Size:10x10cm



Code: H420 Size:20x20cm



Code: W420 Size:20x20cm



Code: S420 Size:20x20cm



Code: W243 Size:3x31cm



Code: W441 W442 Size:3x31cm 3x40cm



Code: W243 Size:3x31cm



Code: A120 & T720 & B720 Size:20x20cm



Code: H420 Size:20x20cm



Code: B720 & T720 Size:20x20cm



Code: H441 H442 Size:3x31cm 3x40cm



Code: S441 S442 Size:3x31cm 3x40cm



Code: S741 Size:3x31cm



Code: A120 Size:20x20cm



Code: T720 Size:20x20cm



Code: Y120 Size:20x20cm



Code: EF441 Size:3x31cm



Code: EF441 Size:3x31cm



Code: EF441 Size:3x31cm



Code: RH420 Size:20x20cm



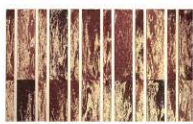
Code: RW420 Size:20x20cm



Code: RS420 Size:20x20cm



Code: EG441 Size:3x31cm



Code: EG441 EG431 Size:3x31cm 7x31cm



Code: EG441 Size:3x31cm



Code: H411 Size:10x10cm



Code: W411 Size:10x10cm



Code: S411 Size:10x10cm



Code: NT707 Size:7x20cm



Code: NT707 Size:7x20cm



Code: NT407 Size:7x20cm



Code: RH442-RW442 Size:3x40cm



Code: RD441 Size:3x31cm



Code: RE241 Size:3x31cm



Code: KT407-KA407-KG407 Size:7x20cm



Code: NT407-NT707 Size:7x20cm



Code: NT407 Size:7x20cm



Code: RH441 RH442 Size:3x31cm 7x31cm



Code: RW441 RW442 Size:3x31cm 3x40cm



Code: RS441 RS442 Size:3x31cm 3x40cm



Code: KT407 Size:7x20cm



Code: KA407 Size:7x20cm



Code: KT407-KA407-KG407 Size:7x20cm



Code: H408 & S408 Size:7x7cm



Code: EG408 Size:7x7cm



Code: H408 Size:7x7cm



Code: KT407-KA407-KG407 Size:7x20cm



Code: KA407 Size:7x20cm



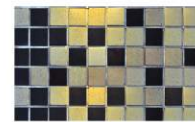
Code: KG407 Size:7x20cm



Code: H408 Size:7x7cm



Code: EF408 Size:7x7cm



Code: D408 & W408 Size:7x7cm



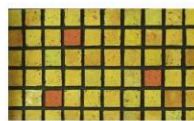
Code: KT407-KA407-KG407 Size:7x20cm



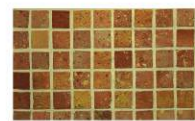
Code: KG407 Size:7x20cm



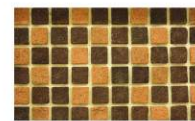
Code: KT407 Size:7x20cm



Code: NT408 Size:7x7cm



Code: NT708 Size:7x7cm



Code: RD408 & RS408 Size:7x7cm



Code: EF400



Code: RH401 Size:7x free cm



Code: KT407 Size:7x20cm



Code: Y160 & A160 Size:15x30cm

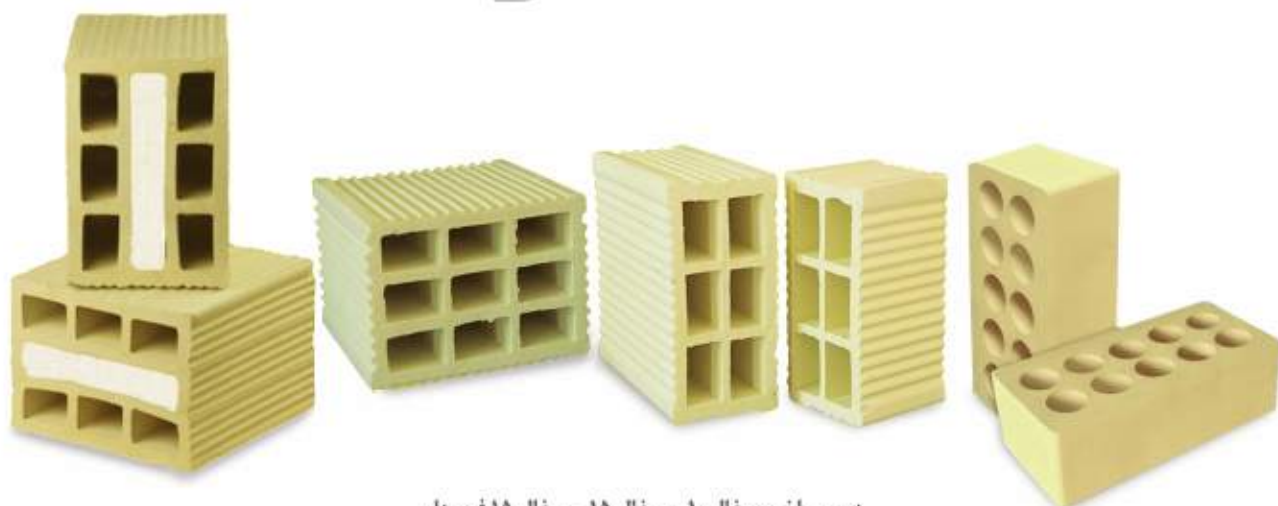


Code: Y167 & A167 Size:4x12cm



Code: Y168 95 Pices per m²

Tiraje Sofal



ده سوراخ - سفال ۱۰ - سفال ۱۵ - سفال ۱۵ فوم دار

تحويل در کارخانه تبریز

